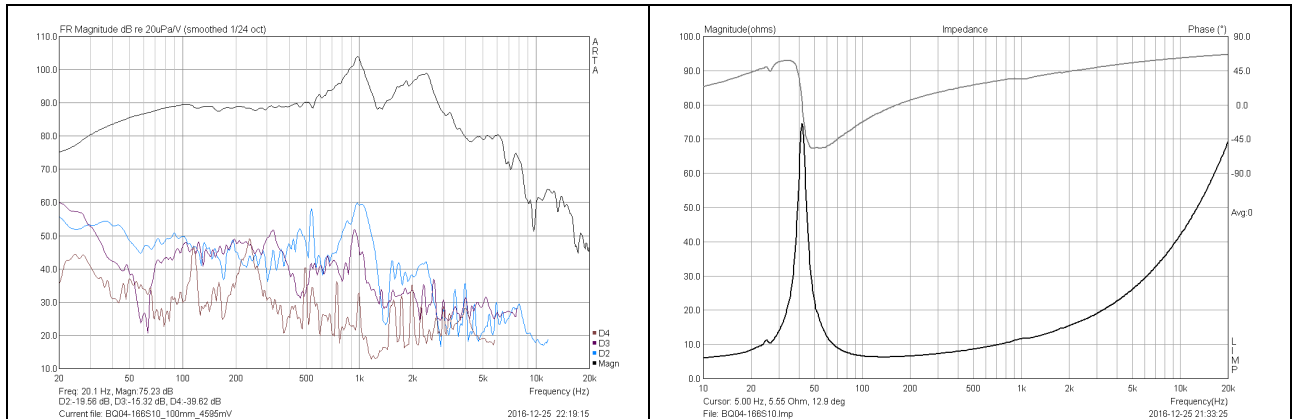


<http://www.tekzone-audio.com/products/subwoofer/BQ04-166S11%20%20s.JPG>
z:\PROJEKTE.EDA\Speaker\LineArray\Subwoofer-Array\chassis\Tekzone\BQ04-166S11.JPG
z:\PROJEKTE.EDA\Speaker\LineArray\Subwoofer-Array\chassis\Peerless\SLS-P830946_182_164mm_7Tm.pdf

Die Chassis wurden für die Messungen nicht entzerrt.

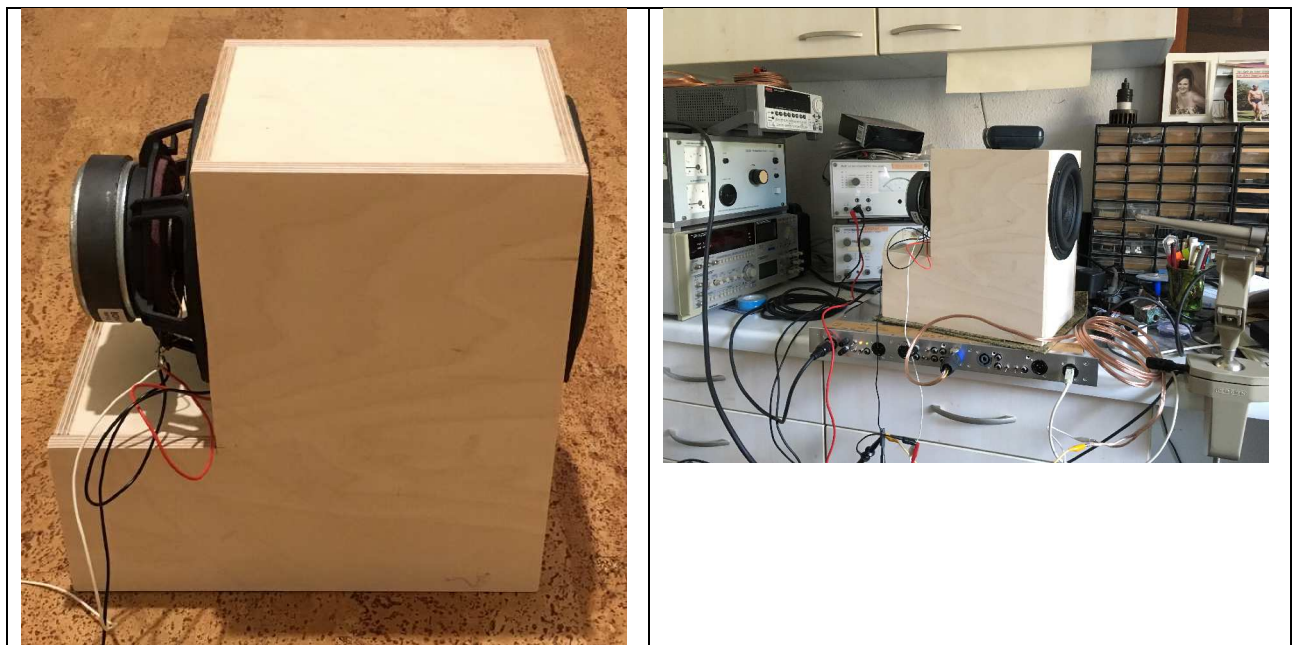
Tekzone BQ04-166S11 Prototyp



„Freifeld“-Messung unentzerrt, nicht eingebaut

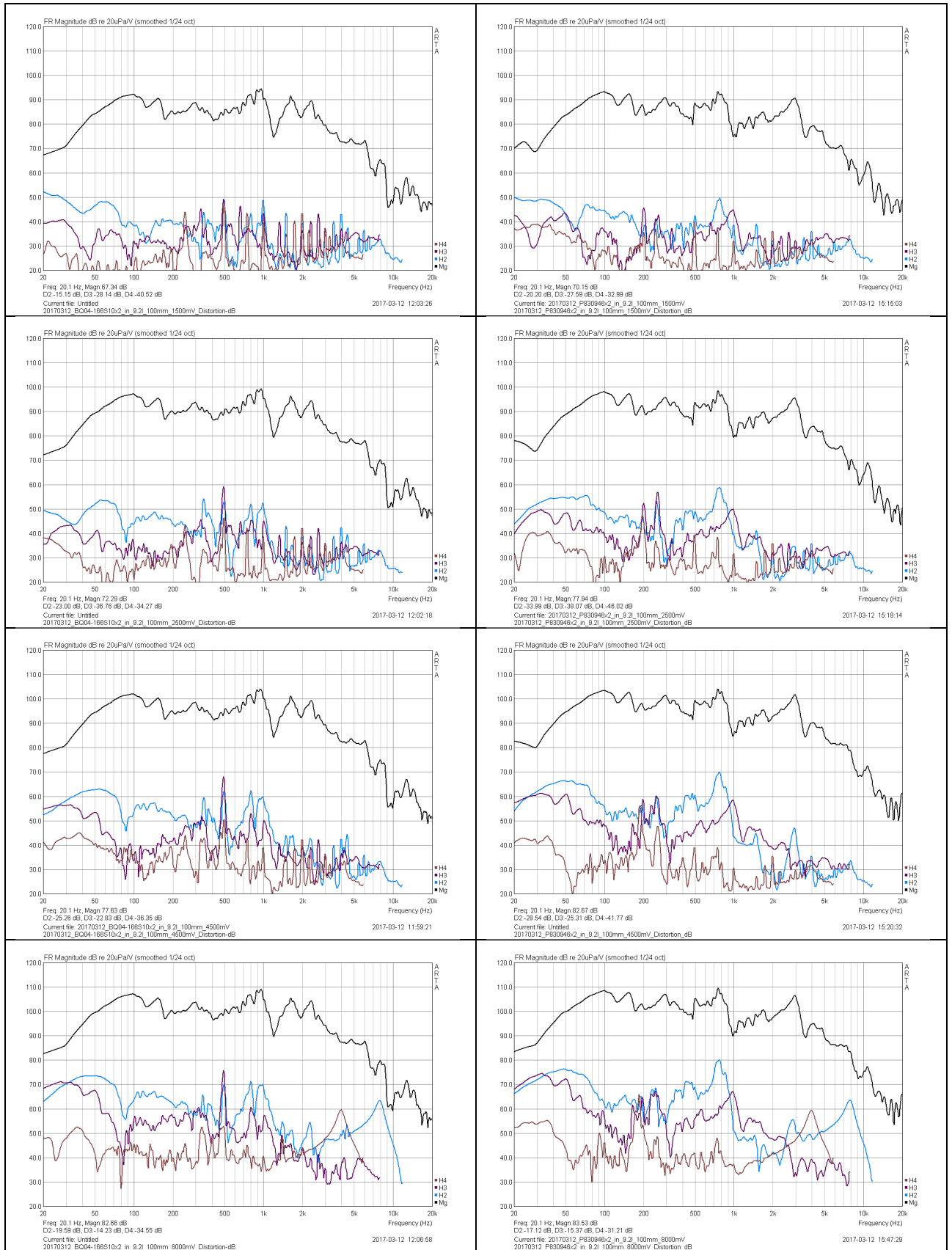
„Freifeld“-Impedanzgang, nicht eingebaut

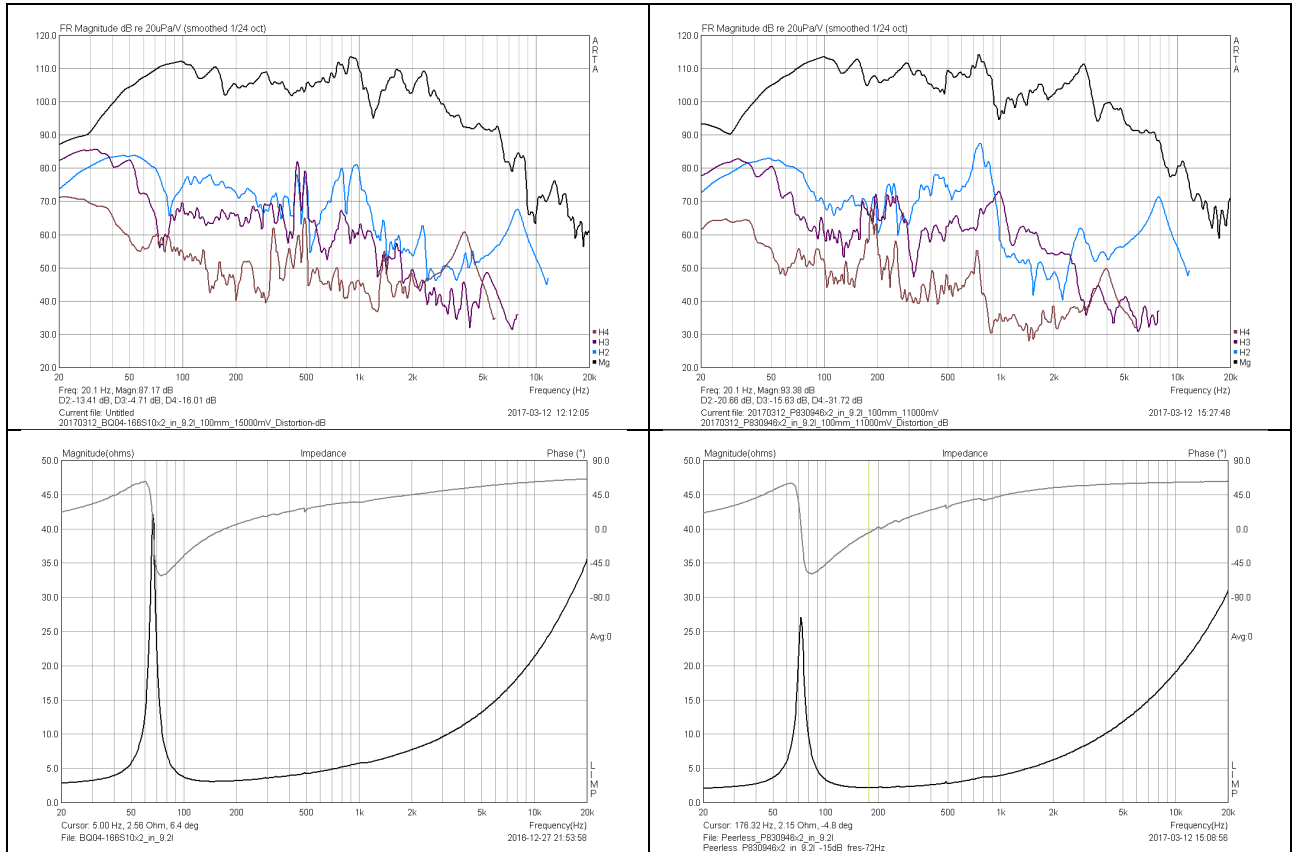
Eingebaut im Gehäuse 9.2l netto, gleichsinnige Montage

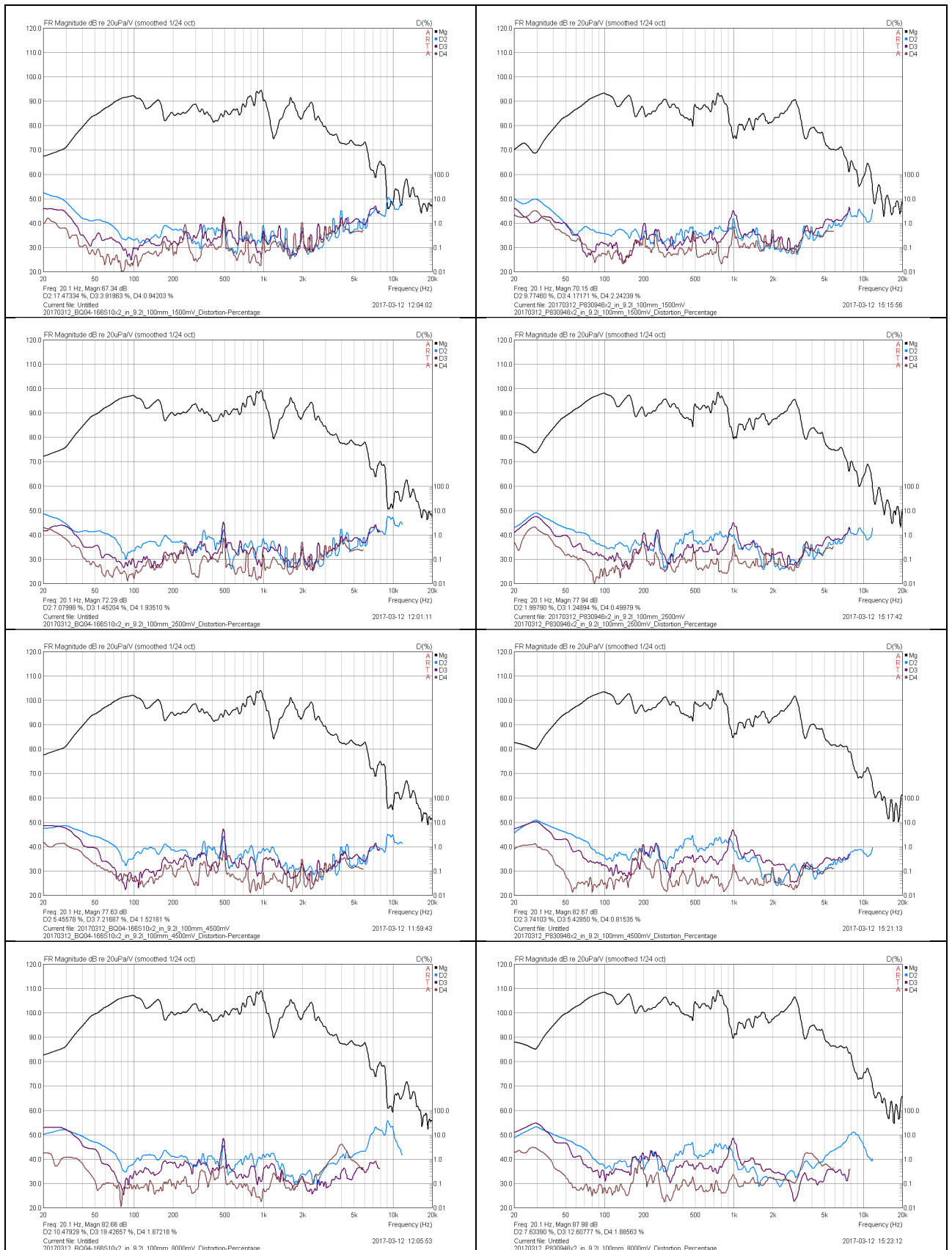


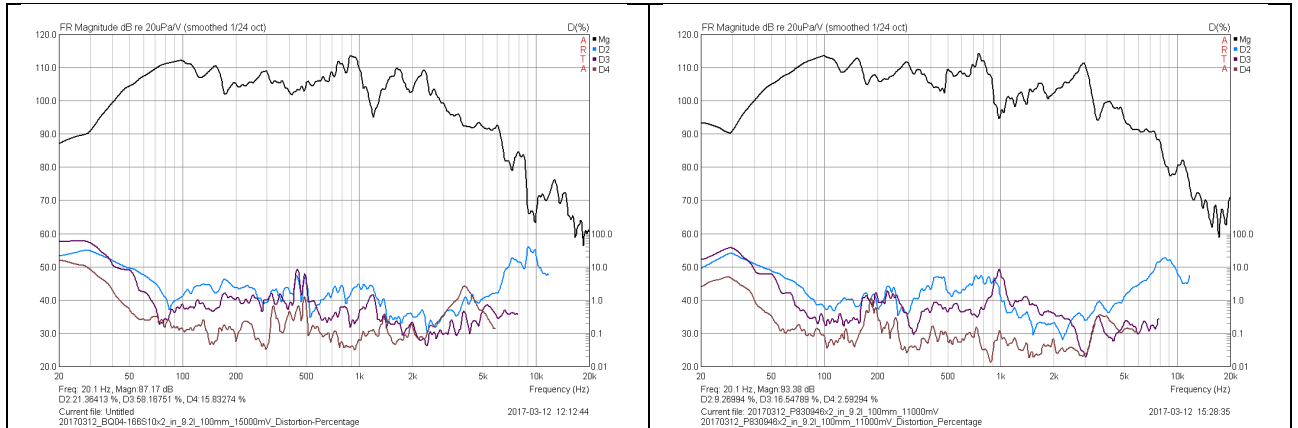
Gegensinniger und gleichsinniger Einbau unterscheiden sich in den Messungen praktisch nicht.

Die Messbedingungen sind in den Screenshots in der untersten Zeile angegeben.

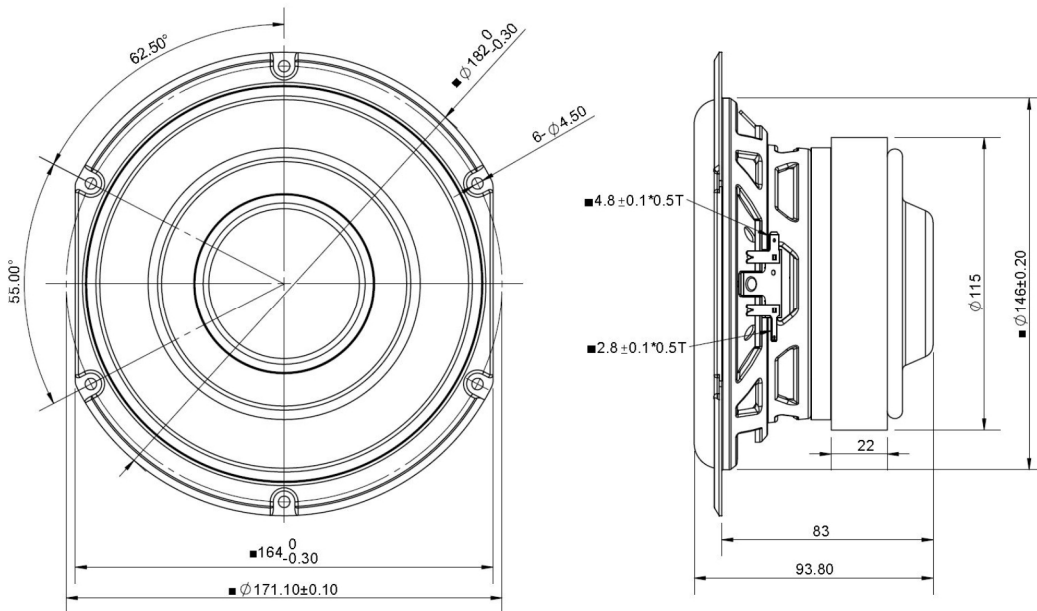








Abmessungen
 Peerles P830946



Tekzone BQ04-166S11

